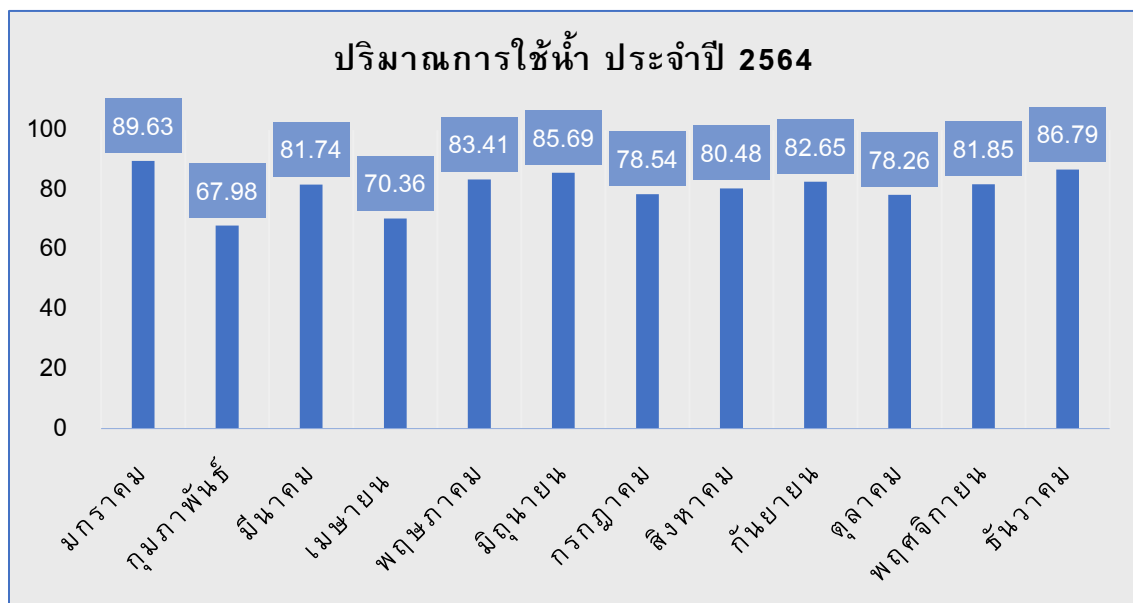


3.1.2 มีการจัดทำข้อมูลการใช้น้ำต่อหน่วยเปรียบเทียบกับเป้าหมาย

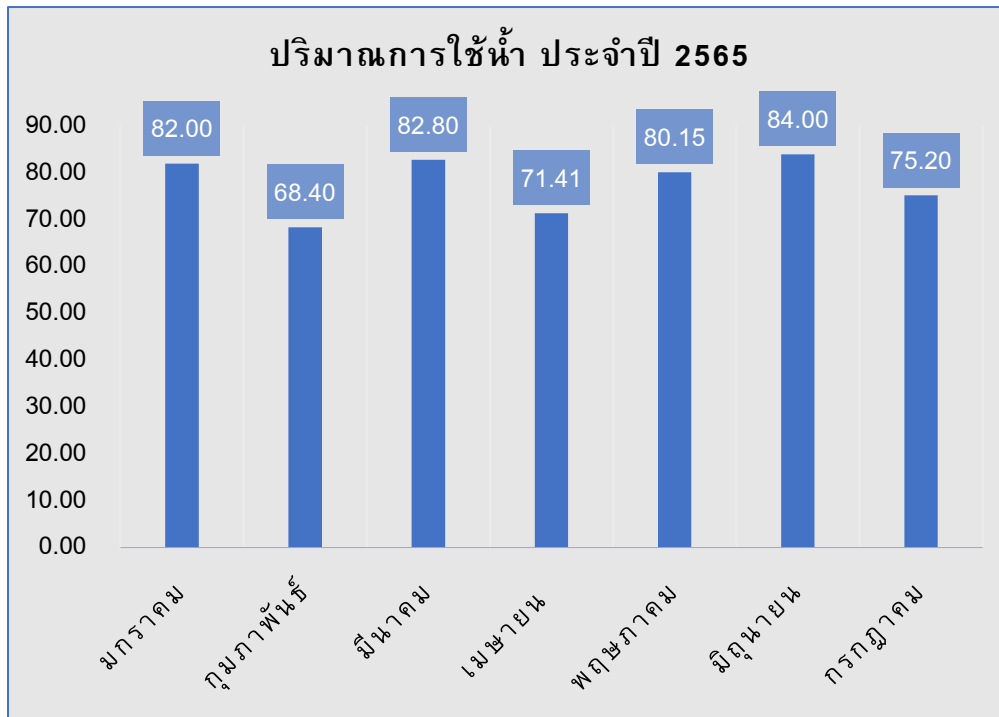
เป้าหมาย : ปริมาณการใช้น้ำลดลง 2% จากปีฐาน (ปี 2564)

1) มีการเก็บข้อมูลการใช้น้ำในแต่ละเดือน

การบันทึกการใช้น้ำ ประจำปี 2564							
บันทึกประจำเดือน	วันที่ทำการบันทึก	จำนวนพนักงาน (คน)	ปริมาณน้ำ/เดือน (หน่วย)	ผลต่าง (หน่วย)	เพิ่ม-ลด (%)	ค่าน้ำ / เดือน (บาท)	ปริมาณการใช้น้ำต่อจำนวนพนักงาน
มกราคม	29 ม.ค. 64	18	89.63			1,792.60	4.98
กุมภาพันธ์	26 ก.พ. 64	18	67.98	-21.65	-24.15	1,359.60	3.78
มีนาคม	31 มี.ค. 64	18	81.74	13.76	20.24	1,634.80	4.54
เมษายน	30 เม.ย. 64	18	70.36	-11.38	-13.92	1,407.20	3.91
พฤษภาคม	31 พ.ค. 64	18	83.41	13.05	18.55	1,668.20	4.63
มิถุนายน	30 มิ.ย. 64	18	85.69	2.28	2.73	1,713.80	4.76
กรกฎาคม	30 ก.ค. 64	18	78.54	-7.15	-8.34	1,570.80	4.36
สิงหาคม	31 ส.ค. 64	18	80.48	1.94	2.47	1,609.60	4.47
กันยายน	30 ก.ย. 64	18	82.65	2.17	2.70	1,653.00	4.59
ตุลาคม	29 ต.ค. 64	18	78.26	-4.39	-5.31	1,565.20	4.35
พฤศจิกายน	30 พ.ย. 64	18	81.85	3.59	4.59	1,637.00	4.55
ธันวาคม	29 ธ.ค. 64	18	86.79	4.94	6.04	1,735.80	4.82
รวม			967.38			19,347.60	53.74
เฉลี่ย			80.615			1,612.30	4.48

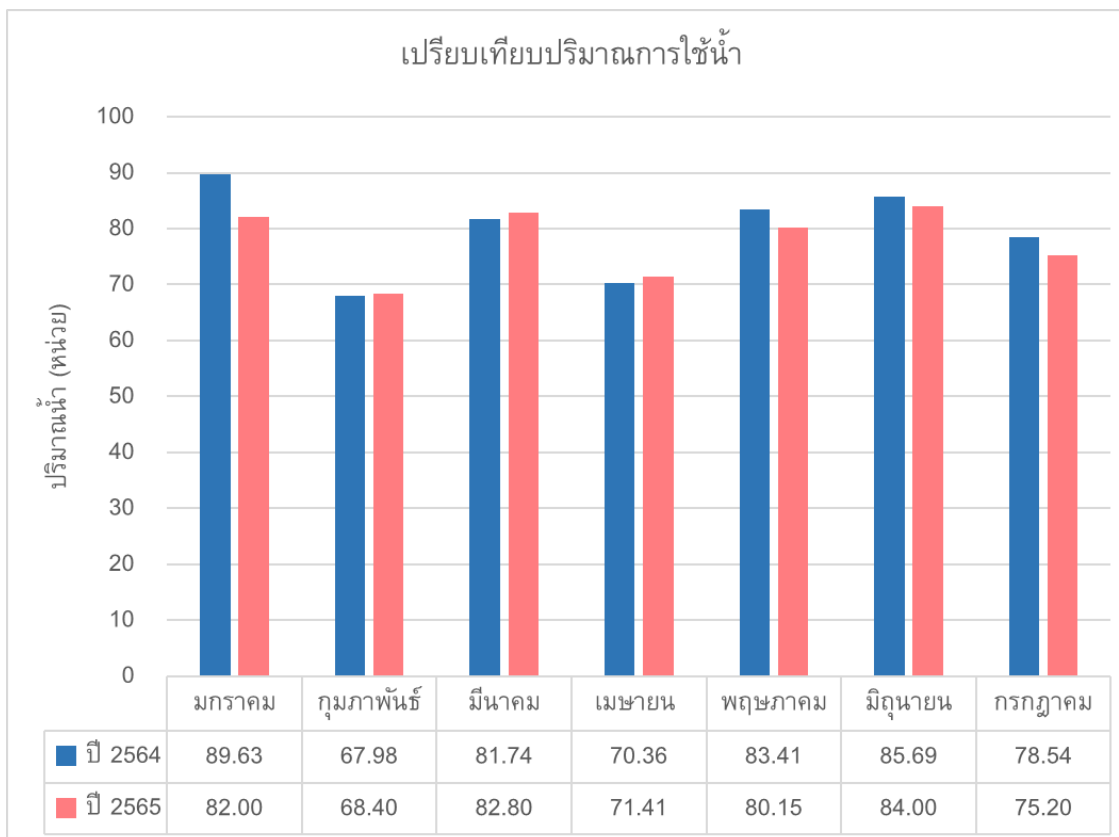


การบันทึกการใช้น้ำ ประจำปี 2565							
บันทึก ประจำเดือน	วันที่ทำการบันทึก	จำนวนพนักงาน (คน)	ปริมาณน้ำ/เดือน (หน่วย)	ผลต่าง (หน่วย)	เพิ่ม-ลด (%)	ค่าน้ำ / เดือน (บาท)	ปริมาณการใช้น้ำต่อ จำนวนพนักงาน
มกราคม	28 ม.ค. 65	18	82.00	-4.79	-5.52	1,640.00	4.56
กุมภาพันธ์	28 ก.พ. 65	18	68.40	-13.60	-16.59	1,368.00	3.80
มีนาคม	31 มี.ค. 65	18	82.80	14.40	21.05	1,656.00	4.60
เมษายน	26 เม.ย. 65	18	71.41	-11.39	-13.76	1,428.20	3.97
พฤษภาคม	31 พ.ค. 65	18	80.15	8.74	12.24	1,603.00	4.45
มิถุนายน	30 มิ.ย. 65	18	84.00	3.85	4.80	1,680.00	4.67
กรกฎาคม	31 ก.ค. 65	18	87.20	3.20	3.81	1,744.00	4.84
รวม			555.96			11,119.20	30.89
เฉลี่ย			79.42			1,588.46	4.41



2) มีการเก็บข้อมูลปริมาณการใช้น้ำต่อหน่วย

เปรียบเทียบปริมาณการใช้น้ำรายเดือน				
เดือน	ปริมาณน้ำ/เดือน (หน่วย)		ผลต่าง (หน่วย)	เพิ่ม-ลด (%)
	ปี 2564	ปี 2565		
มกราคม	89.63	82.00	↓ 7.63	8.51
กุมภาพันธ์	67.98	68.40	-0.42 ↑	-0.62
มีนาคม	81.74	82.80	-1.06 ↑	-1.30
เมษายน	70.36	71.41	-1.05 ↑	-1.49
พฤษภาคม	83.41	80.15	↓ 3.26	3.91
มิถุนายน	85.69	84.00	↓ 1.69	1.97
กรกฎาคม	78.54	75.20	↓ 3.34	4.25
รวม	557.35	543.96	13.39	2.40



จากตารางข้อมูลจะเห็นได้ว่ามีปริมาณการใช้น้ำประปาของปี 2564 และ ปี 2565 มีจำนวนการใช้น้ำประปาที่ลดลง ดังนี้

- ปี 2564 มีปริมาณการใช้น้ำประปา จำนวน 557.35 หน่วย
- ปี 2565 มีปริมาณการใช้น้ำประปา จำนวน 543.96 หน่วย
- มีปริมาณน้ำประปาที่ลดลง จำนวน 13.39 หน่วย คิดเป็นร้อยละ 2.40

การเปรียบเทียบข้อมูลการใช้ปริมาณน้ำกับเป้าหมายที่กำหนด

ปริมาณการใช้น้ำของกองพัฒนานักศึกษา **บรรลุเป้าหมาย** ดังนี้ จากการเปรียบเทียบข้อมูลแสดงผลได้ว่า ช่วงเดือนมกราคม – กรกฎาคม 2565 มีปริมาณการใช้น้ำลดลงจากช่วงเดือนเดียวกันของปี 2564 **คิดเป็นร้อยละ 2.40** โดยอัตราปริมาณการใช้น้ำที่ลดลงดังกล่าว มีค่ามากกว่าเป้าหมายที่กำหนดไว้ คือ 2% เนื่องจาก

1. อยู่ในช่วงระยะเวลาการระบาดของเชื้อไวรัสโคโรนา 2019 (COVID-19) มหาวิทยาลัยจึงกำหนดให้บุคลากรในสังกัดปฏิบัติงานที่บ้าน (Work From Home) เพื่อลดความเสี่ยงในการติดเชื้อไวรัสโคโรนา 2019 (COVID-19)

2. กองพัฒนานักศึกษา มีนโยบายและมาตรการในการใช้ทรัพยากรและพลังงานให้เกิดความคุ้มค่าและมีประสิทธิภาพมากที่สุด ดังนั้น กองพัฒนานักศึกษา จึงมีนโยบายในการกำหนดการใช้ทรัพยากรและพลังงาน การเพื่อให้สอดคล้องกับการดำเนินงานตามเป้าหมายที่กำหนด และเผยแพร่ข้อมูลข่าวสารที่สำคัญต่างๆ เพื่อสร้างความตระหนักให้กับบุคลากรในเรื่องของการใช้ทรัพยากรและพลังงานอย่างรู้คุณค่า

