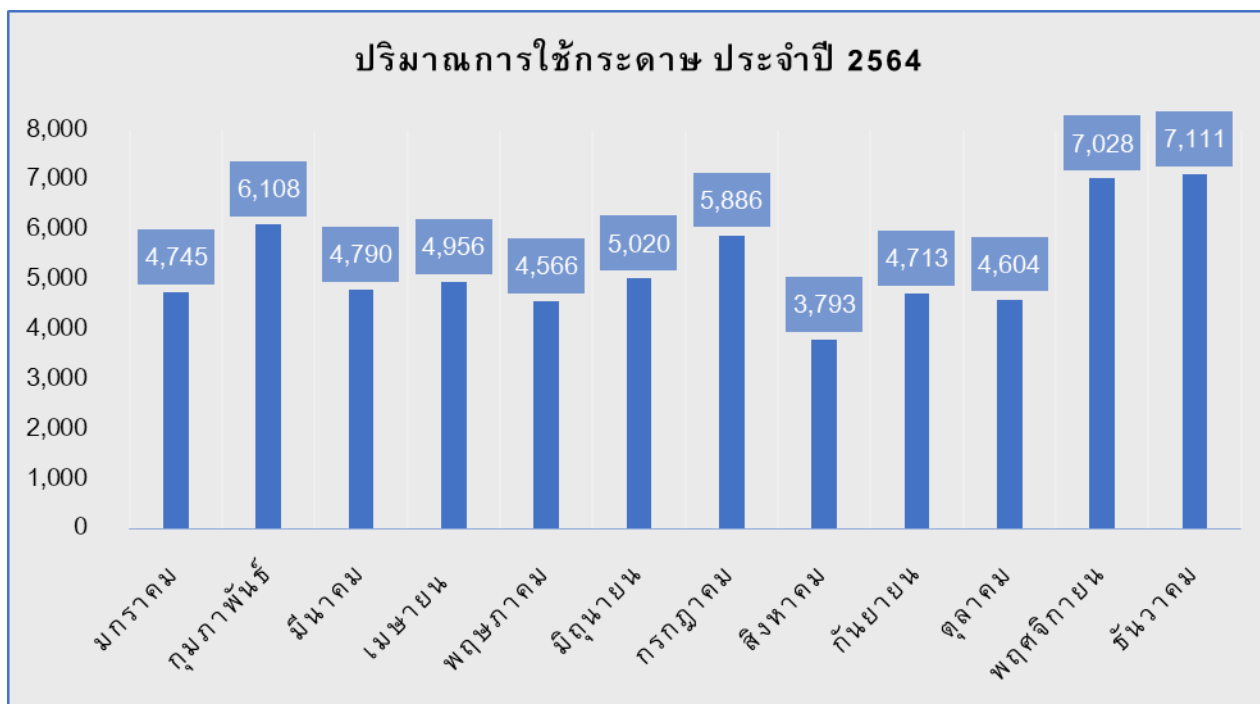


3.3.2 มีการจัดทำข้อมูลการใช้กระดาษต่อหน่วย เปรียบเทียบกับเป้าหมาย

เป้าหมาย : การใช้กระดาษลดลง 2% จากปีฐาน (ปี 2564)

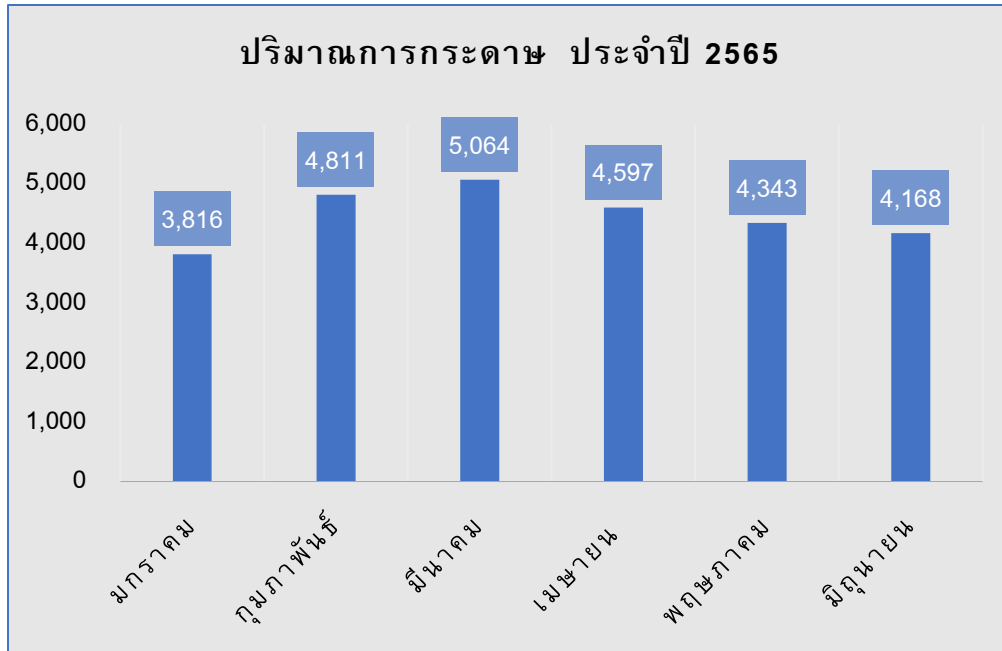
1) มีการเก็บข้อมูลการใช้กระดาษแต่ละเดือน

การบันทึกการใช้กระดาษ ประจำปี 2564					
บันทึก ประจำเดือน	วันที่ทำการบันทึก	จำนวนพนักงาน (คน)	ปริมาณกระดาษ/ เดือน (แผ่น)	ผลต่าง (แผ่น)	เพิ่ม-ลด (%)
มกราคม	29 ม.ค. 64	18	4,745		
กุมภาพันธ์	26 ก.พ. 64	18	6,108	-400	-8.43
มีนาคม	31 มี.ค. 64	18	4,790	276	4.52
เมษายน	30 เม.ย. 64	18	4,956	-543	-11.34
พฤษภาคม	31 พ.ค. 64	18	4,566	665	13.42
มิถุนายน	30 มิ.ย. 64	18	5,020	-107	-2.34
กรกฎาคม	30 ก.ค. 64	18	5,886	45	0.90
สิงหาคม	31 ส.ค. 64	18	3,793	-170	-2.89
กันยายน	30 ก.ย. 64	18	4,713	5	0.13
ตุลาคม	29 ต.ค. 64	18	4,604	61	1.29
พฤศจิกายน	30 พ.ย. 64	18	7,028	-268	-5.82
ธันวาคม	29 ธ.ค. 64	18	7,111	284	4.04
รวม			63,320	-152	-6.52
เฉลี่ย			5,277	-13.82	-0.59



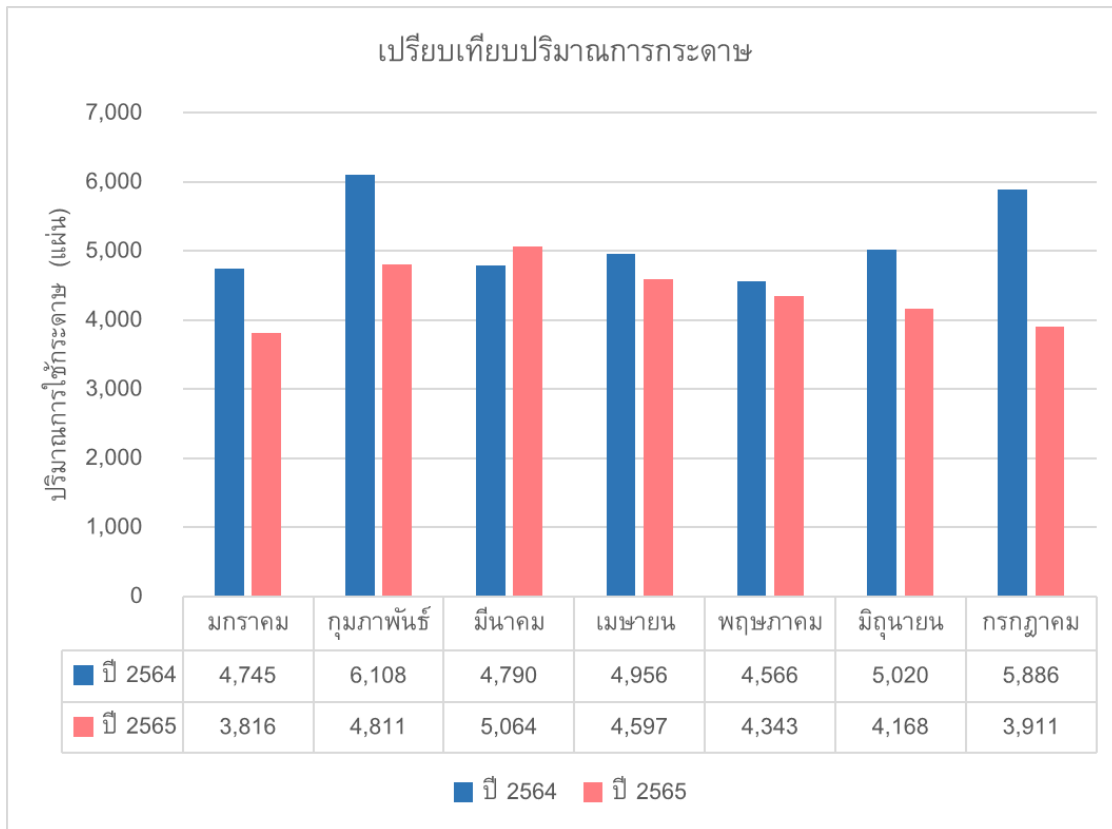
การบันทึกการใช้กระดาษ ประจำปี 2565

บันทึกประจำเดือน	วันที่ทำการบันทึก	จำนวนพนักงาน (คน)	ปริมาณกระดาษ/เดือน (แผ่น)	ผลต่าง (แผ่น)	เพิ่ม-ลด (%)
มกราคม	28 ม.ค. 65	18	3,816	-3295.00	-46.34
กุมภาพันธ์	28 ก.พ. 65	18	4,811	995.00	26.07
มีนาคม	31 มี.ค. 65	18	5,064	253.00	5.26
เมษายน	26 เม.ย. 65	18	4,597	-467.00	-9.22
พฤษภาคม	31 พ.ค. 65	18	4,343	-254.00	-5.53
มิถุนายน	30 มิ.ย. 65	18	4,168	-175.00	-4.03
กรกฎาคม	31 ก.ค 65	18	3,911	-257.00	-6.17
รวม			30,710.00	(3,200.00)	-39.95
เฉลี่ย			4,387.14	-457.14	-5.71



2) มีการเก็บข้อมูลปริมาณการใช้กระดาษต่อหน่วย

เปรียบเทียบปริมาณการใช้กระดาษรายเดือน				
เดือน	ปริมาณกระดาษ/เดือน (แผ่น)		ผลต่าง (แผ่น)	เพิ่ม-ลด (%)
	ปี 2564	ปี 2565		
มกราคม	4,745	3,816	↓ 929.00	19.58
กุมภาพันธ์	6,108	4,811	↓ 1297	21.23
มีนาคม	4,790	5,064	-274 ↑	-5.72
เมษายน	4,956	4,597	↓ 359	7.24
พฤษภาคม	4,566	4,343	↓ 223	4.88
มิถุนายน	5,020	4,168	↓ 852	16.97
กรกฎาคม	5,886	3,911	↓ 1975	33.55
รวม	30,185	26,799	3386	11.22



จากตารางข้อมูลจะเห็นได้ว่ามีปริมาณการใช้กระดาษของปี 2564 และ ปี 2565 มีจำนวนการใช้กระดาษที่ลดลง ดังนี้

- ปี 2564 มีปริมาณการใช้กระดาษ จำนวน 30,185 แผ่น
 - ปี 2565 มีปริมาณการใช้กระดาษ จำนวน 26,799 แผ่น
- มีปริมาณการใช้กระดาษที่ลดลง จำนวน 3,386 แผ่น คิดเป็นร้อยละ 11.22

การเปรียบเทียบข้อมูลการใช้ปริมาณน้ำกับเป้าหมายที่กำหนด

ปริมาณการใช้กระดาษของกองพัฒนานักศึกษา **บรรลุเป้าหมาย** ดังนี้ จากการเปรียบเทียบข้อมูลแสดงผลได้ว่า ช่วงเดือนมกราคม – กรกฎาคม 2565 มีปริมาณการใช้กระดาษที่ลดลงจากช่วงเดือนเดียวกันของปี 2564 **คิดเป็นร้อยละ 11.22** โดยอัตราปริมาณการใช้กระดาษที่ลดลงดังกล่าว มีค่ามากกว่าเป้าหมายที่กำหนดไว้ คือ 2% เนื่องจาก

1. อยู่ในช่วงระยะเวลาการระบาดของเชื้อไวรัสโคโรนา 2019 (COVID-19) มหาวิทยาลัยจึงกำหนดให้บุคลากรในสังกัดปฏิบัติงานที่บ้าน (Work From Home) เพื่อลดความเสี่ยงในการติดเชื้อไวรัสโคโรนา 2019 (COVID-19)

2. กองพัฒนานักศึกษา มีนโยบายและมาตรการในการใช้ทรัพยากรและพลังงานให้เกิดความคุ้มค่าและมีประสิทธิภาพมากที่สุด ดังนั้น กองพัฒนานักศึกษา จึงมีนโยบายในการกำหนดการใช้ทรัพยากรและพลังงาน เพื่อให้สอดคล้องกับการดำเนินงานตามเป้าหมายที่กำหนด และเผยแพร่ข้อมูลข่าวสารที่สำคัญต่างๆ เพื่อสร้างความตระหนักให้กับบุคลากรในเรื่องของการใช้ทรัพยากรและพลังงานอย่างรู้คุณค่า

3. มีการปรับปรุงและพัฒนาระบบการทำงานให้สอดคล้องกับการใช้เทคโนโลยีสารสนเทศมาใช้ในการกระบวนการทำงานเพื่อลดขั้นตอนของการกรอกข้อมูลในกระดาษหรือการใช้กระดาษในการเผยแพร่ข่าวสารต่างๆ ปรับเปลี่ยนมาใช้สื่ออิเล็กทรอนิกส์มากยิ่งขึ้น เช่น การเก็บข้อมูลแบบสอบถามการปฏิบัติงาน การเก็บข้อมูลแบบสอบถามความพึงพอใจการให้บริการ หรือ การเก็บข้อมูลแบบสอบถามต่างๆ ที่เคยใช้กระดาษ การบริการข้อมูลด้านกิจการนักศึกษา ปรับเปลี่ยนมาใช้ในการส่งข้อมูลข่าวสารผ่านระบบอิเล็กทรอนิกส์ การสแกนผ่าน QR Code เป็นต้น

